



چرا موتور سواران نسبت به رانندگان اتومبیل آسیب پذیر ترند؟

۱- با سرعت بیشتری پیچ ها را طی میکنند.

۲- تغییرات سطح راه بر روی آنها تاثیرات بیشتری دارد.

۳- نسبت به اتومبیل شتاب بیشتری میگیرند.

۴- سرعت آنها از اتومبیل ها سریعتر است.

در بزرگراه اتومبیل شما دچار نقص فنی میشود برای هشدار به وسائط نقلیه دیگر تابلوی احتیاط را در چه فاصله ای از اتومبیل خود قرار میدهید؟

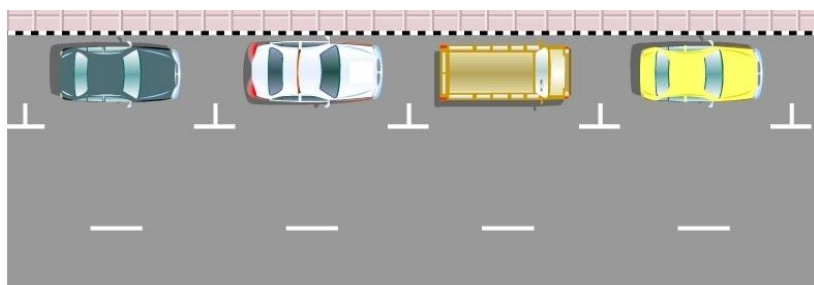
۱- ۱۰۰

۲- ۱۲۰

۳- ۱۵۰

۴- ۷۰

هنرجوی گرامی نوع پارک تصویر زیر را مشخص کنید.



۱- پارک عمودی

۲- پارک مورب

۳- خطوط پارک افقی

۴- پارک مناسب

تنها برای انجام چه مواردی می توانید به رانندگان و عابرین با چراغ بزرگ علامت دهید؟

۱- جهت اعلام اینکه نه آنها راه داد ه اید

۲- جهت اعلام حضور به آنها

۳- جهت اعلام اینکه حق تقدم عبور با شماست

۴- جهت اعلام اینکه دنده عقب می روید



حق تقدم در میدان با کیست ؟

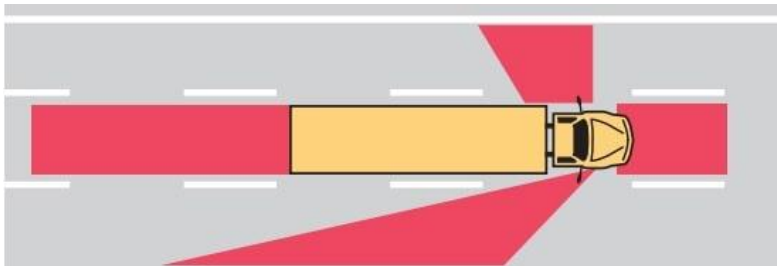
در میدان ها حق تقدم عبور با کدام وسیله است؟

- ۱- وسیله ای اول وارد میشود
- ۲- وسیله ای که زودتر وارد میدان شده
- ۳- وسیله ای که در درون میدان در حال حرکت است
- ۴- هیچکدام

در چند متری ورودی تونل ها سبقت گرفتن ممنوع است؟

- ۱- ۱۵۰ متری
- ۲- ۲۰۰ متری
- ۳- ۱۲۰ متری
- ۴- ۱۰۰ متری

نام نقاط قرمز رنگ مشخص شده در تصویر زیر چیست؟



- ۱- نقاط خطرناک
- ۲- محدوده نقاط کور در خودروهای سنگین.
- ۳- نقطه کور ماشین سنگین
- ۴- همه موارد

پایین بودن کدام یک از موارد زیر می تواند منجر به حادثه شود؟

- ۱- سطح ضد یخ
- ۲- سطح روغن ترمز
- ۳- سطح آب باطری
- ۴- سطح آب خنک کننده رادیاتور

در چند متر مانده به تونل ها و پل ها سبقت ممنوع است؟

۱- ۱۰۰

۲- ۵۰

۳- ۱۵۰

۴- ۷۰

عمر مفید تسمه تایم چقدر است؟

۱- ۵۰ تا ۸۰ هزار کیلومتر

۲- ۶۰ تا ۱۰۰ هزار کیلومتر

۳- ۷۰ تا ۸۰ هزار کیلومتر

۴- ۶۰ تا ۹۰ هزار کیلومتر

خلاصی مجاز غربلیک فرمان چقدر است ؟

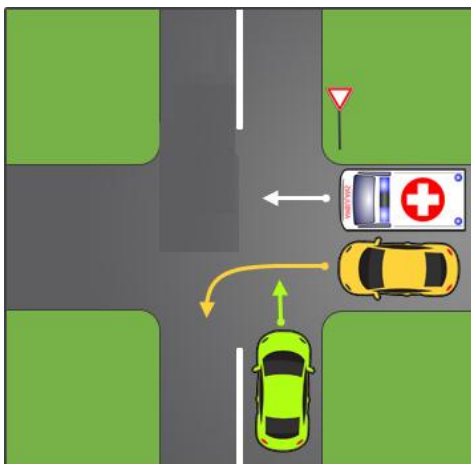
۱- ۲ تا ۳ سانتیمتر

۲- ۳ تا ۴ سانتیمتر

۳- ۴ تا ۵ سانتیمتر

۴- ۵ تا ۶ سانتیمتر

در تقاطع شکل زیر حق تقدم را مشخص کنید. (آمبولانس در حال ماموریت است)



۱- سبز - آمبولانس - زرد

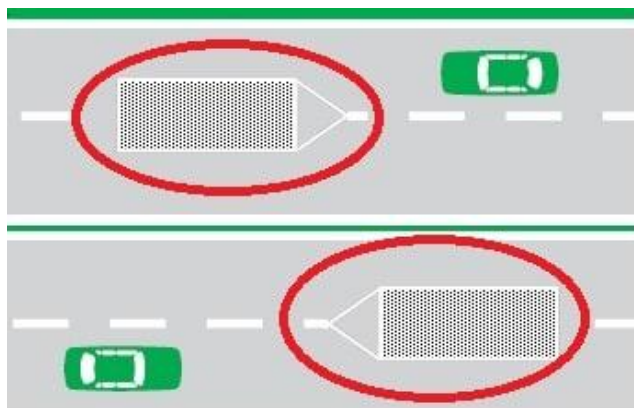
۲- زرد - آمبولانس - سبز

۳- آمبولانس - سبز - زرد

کدام گزینه نشان دهنده ی تابلوی عبور کلیه وسایل نقلیه ممنوع میباشد؟



هنرجوی گرامی نام خطوط مشخص شده در تصویر زیر چیست؟



۱- خطوط زیگزاگ

۲- خطوط هاشور

۳- خطوط شطرنجی

۴- هیچ کدام

در چند متر مانده به پیچ ها سبقت ممنوع است؟

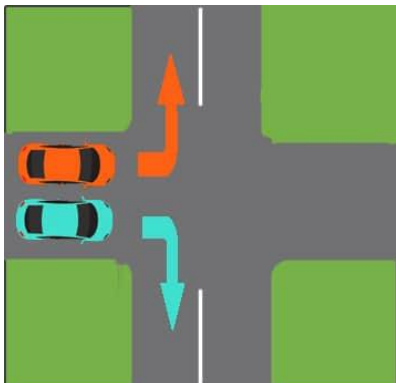
۱- ۱۰۰

۲- ۵۰

۳- ۱۵۰

۴- ۶۰

در تقاطع هم عرض اگر دو وسیله نقلیه ای که روبروی یکدیگر در حرکتند بخواهند وارد خیابان مجاور شوند حق تقدم با کدام است؟



- ۱- وسیله ای که به چپ گردش میکند.
- ۲- وسیله ای که به راست گردش میکند.
- ۳- منتظر میمانند تا پلیس راهنمایی بیاید.
- ۴- هیچکدام.

در یک منطقه مسکونی و شهری در حال حرکت هستید، به یک سرعت گیر نزدیک میشوید. چکار میکنید؟

- ۱- با همان سرعت به راه خود ادامه میدهید.
- ۲- با احتیاط سرعت را کاهش میدهید.
- ۳- از قسمت چپ جاده عبور میکنید.
- ۴- فرصت ندهید عابری از خیابان عبور کنند.

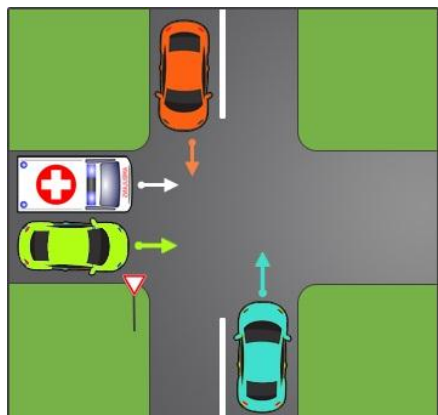
وقتی در خط عبوری که حرکت می کنید اتومبیل ها توقف کرده باشند و راه مسدود شده باشد چه کار باید کرد؟

- ۱- شتاب بگیرید که زودتر از آنها عبور کنید.
- ۲- به ترافیک جهت مقابل اجازه عبور می دهید.
- ۳- به ترافیک مقابل اشاره کنید تا عبور کنند.
- ۴- به رفتن ادامه میدهید زیرا حق تقدم با شماست.

چه موقع میتوانید به صورت دنده عقب از یک خیابان فرعی به خیابان اصلی وارد شوید؟

- ۱- در همه مواقع
- ۲- تنها اگر هردو خیابان خلوت باشد.
- ۳- تنها اگر خیابان اصلی دارای ترافیک نباشد.
- ۴- هیچ موقع

در تقاطع شکل زیر حق تقدم عبور را مشخص کنید (توجه داشته باشید آمبولانس در حال ماموریت است)



- ۱- آبی - نارنجی - آمبولانس - سبز
- ۲- سبز - نارنجی - آمبولانس - آبی
- ۳- آمبولانس و سبز همزمان - آبی - نارنجی
- ۴- آمبولانس - نارنجی و آبی همزمان - سبز

حداکثر سرعت در جاده های اصلی برون شهری چند کیلومتر است؟

- ۱- روزها ۹۵ کیلومتر ، شب ۸۵ کیلومتر
- ۲- روزها ۱۱۰ کیلومتر ، شب ۹۰ کیلومتر
- ۳- روزها ۹۰ کیلومتر ، شب ۸۵ کیلومتر
- ۴- در روزها ۸۰ کیلومتر ؛ شب ۹۰ کیلومتر

آیا رانندگان وسایل نقلیه امدادی در هنگام ماموریت مجاز به عبور از محل ممنوع می باشند؟

- ۱- به علت خطرات موجود نمی توانند عبور ممنوع بروند.
- ۲- بستگی به شرایط دارد.
- ۳- در هر شرایطی مجاز هستند.
- ۴- در صورتیکه موجب تصادف نشوند.

در چه فاصله ای از اطراف چراغهای راهنمایی و رانندگی توقف ممنوع می باشد؟

- ۱- ۱۵
- ۲- ۲۵
- ۳- ۳۵
- ۴- ۵

چرا شکسته و کثیف بودن شیشه های خودرو می تواند خطرناک باشد؟

- ۱- چون باعث کاهش انعکاس نور می شود.
- ۲- چون باعث افزایش انعکاس نور می شود.
- ۳- چون باعث کاهش دید می شود.
- ۴- خطری ندارد.

دور زدن از روی خط پر و یا یک خط ممتد

- ۱- ممنوع است.
- ۲- از ۱۵۰ متری ورودی تونل ها
- ۳- از ۱۰۰ متری مانده به پیچ ها
- ۴- از ۱۰۰ متری پس از پیچ ها

در هنگام ایمن کردن صحنه تصادف انجام کدامیک از موارد زیر صحیح نمی باشد؟

- ۱- استفاده از تابلو اعلان خطر در فاصله مناسب از تصادف
- ۲- پارک کردن خودروی خود در فاصله مناسب از صحنه حادثه
- ۳- به خطر انداختن خود برای نجات دیگران
- ۴- استفاده از وسایل روشنایی برای اعلان خطر در شب

کدامیک از موارد زیر در خصوص رانندگی در شب صحیح است؟

- ۱- با افزایش سرعت در شبها می توان کاهش دید را جبران کرد
- ۲- میزان تصادفات در شب کاهش می یابد.
- ۳- در شب زمان کمتری طول می کشد تا راننده موانع موجود را ببیند.
- ۴- محدوده دید راننده در شب کاهش می یابد.

میزان سرعت مجاز و محدودیت سرعت در جاده ها و خیابانها به چه صورت مشخص می شود؟

- ۱- با توجه به مواردی که GPS خودرو نشان می دهد.
- ۲- با توجه به دستور پلیس در جاده ها مشخص می شود.
- ۳- سرعت مجاز بسته به نوع خودرو و مدل آن قابل تغییر است.
- ۴- با توجه به تابلوهای نصب شده و آیین نامه راهنمایی و رانندگی.

استفاده از بوق در کدامیک از موارد زیر مجاز است؟

- ۱- اطلاع و آگاه سازی سایر کاربران راه و جلوگیری از بروز سانحه و خطر
- ۲- اطلاع و آگاه سازی برای ادای احترام به سایر کاربران راه
- ۳- برای کاهش شدت تصادفات
- ۴- برای کاهش شدت تصادفات و آگاهی سایر کاربران راه

کدامیک از موارد زیر نشان دهنده بوجود آمدن حالت خستگی و خواب آلودگی در حین رانندگی است؟

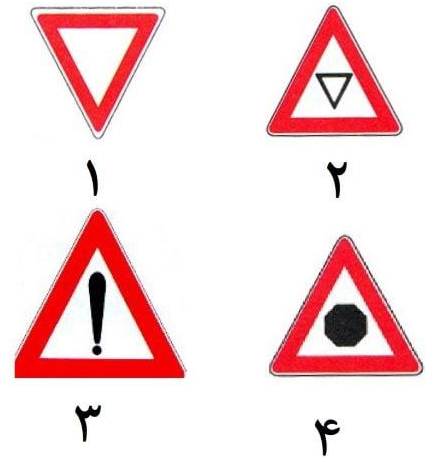
- ۱- احساس سنگینی در پلکها - عدم کنترل آگاه بر روی سرعت خودرو - عدم توانایی کنترل خودرو بین خطوط
- ۲- پلک زدن - عدم کنترل بین خطوط - عدم تمرکز بر روی رانندگی و رویا پردازی
- ۳- افزایش سرعت واکنش نسبت به شرایط - احساس سنگینی در پلکها - عدم کنترل آگاهانه بر روی سرعت خودرو
- ۴- همه موارد

شکل زیر چه موردی را هشدار می دهد؟



- ۱- زمانی که شرایط جاده استاندارد نیست و چاله و دست انداز وجود دارد باید احتیاط نمود.
- ۲- در شرایطی همانند مه یا ریزش باران که شعاع دید کم است باید با سرعتی کمتر از محدوده سرعت قانونی حرکت نمود.
- ۳- در شرایطی که در جاده عابر پیاده یا دوچرخه سوار وجود دارد باید سرعت مناسب را انتخاب نمود.
- ۴- در نزدیکی مراکز خرید از سرعت خود بکاهید.

کدامیک از تابلوهای زیر به معنای خطر می باشد؟ جواب صحیح تابلو شماره ۳



هنرجوی گرامی شکل زیر چه موردی را هشدار می دهد؟



۱- در هنگام عبور از کنار گذر حق تقدم عبور با وسیله نقلیه است.

۲- اگر شما قصد گردش از قسمت کنار گذر تقاطع را دارید باید مراقب حرکت عابرین پیاده که در حال گذر می باشند بوده و به آنها اجازه عبور دهید.

۳- اگر شما قصد گردش از قسمت کنار گذر تقاطع را دارید می توانید با احتیاط عبور کنید.

۴- هیچ کدام

مقدار ولتاژ باتری در خودروهای معمول سواری چند ولت است؟

۱- ۶ ولت

۲- ۱۲ ولت

۳- ۱۲ آمپر

۴- ۲۴ ولت

کدامیک از موارد زیر در خصوص نقاط کور در وسایل نقلیه صحیح نمی باشد؟

- ۱- موتورسیکلتها دارای نقاط کور نمی باشند.
- ۲- با تنظیم دقیق آئینه ها می توان میزان نقاط کور را کاهش داد.
- ۳- حتی با تنظیم دقیق آئینه ها نمی توان نقاط کور را در خودروها حذف نمود.
- ۴- میزان وسعت نقاط کور در خودروهای سنگین بیشتر از خودروهای سبک است.

کدام تابلو درباره عبور عابر پیاده هشدار می دهد؟ پاسخ صحیح تابلوی شماره دو



جهت مشاهده سایر نمونه سوالات به سایت دیجیت باکس مراجعه فرمائید.